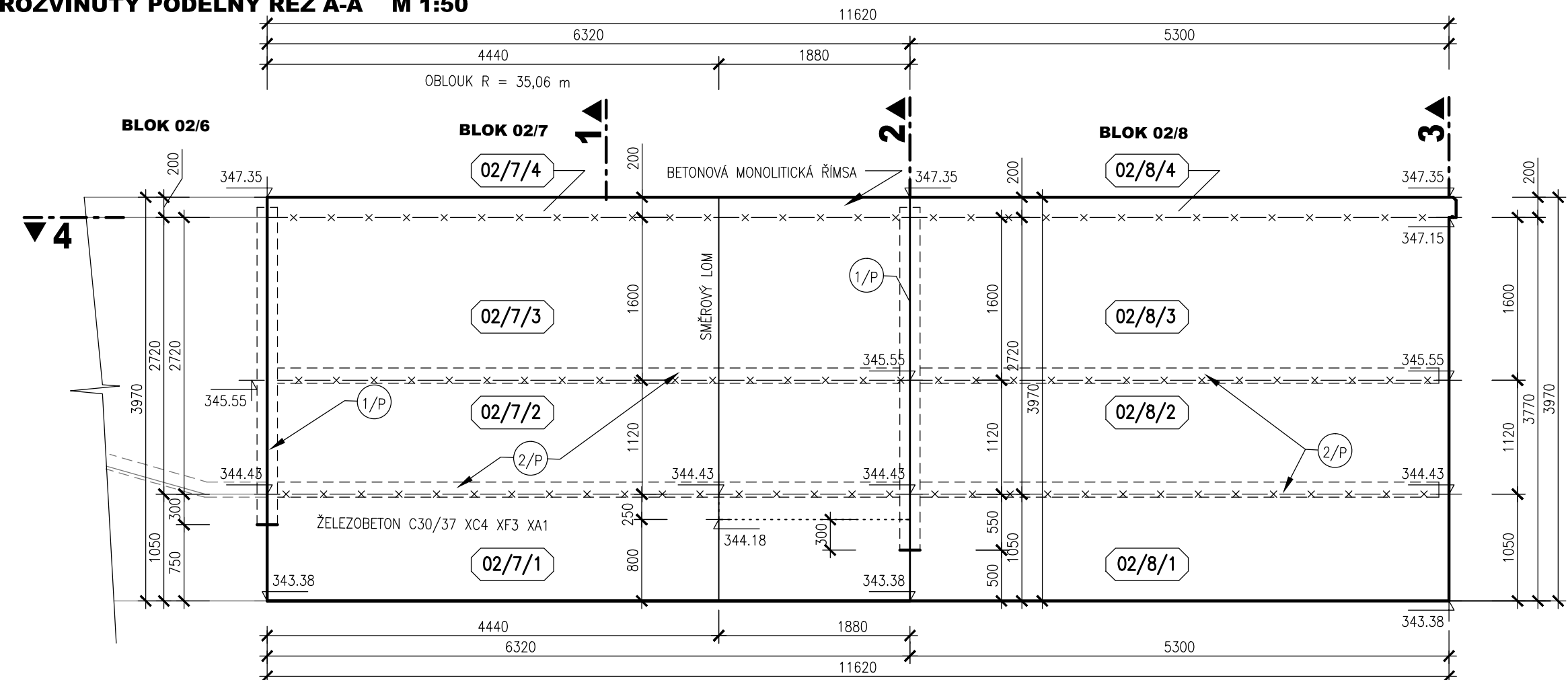
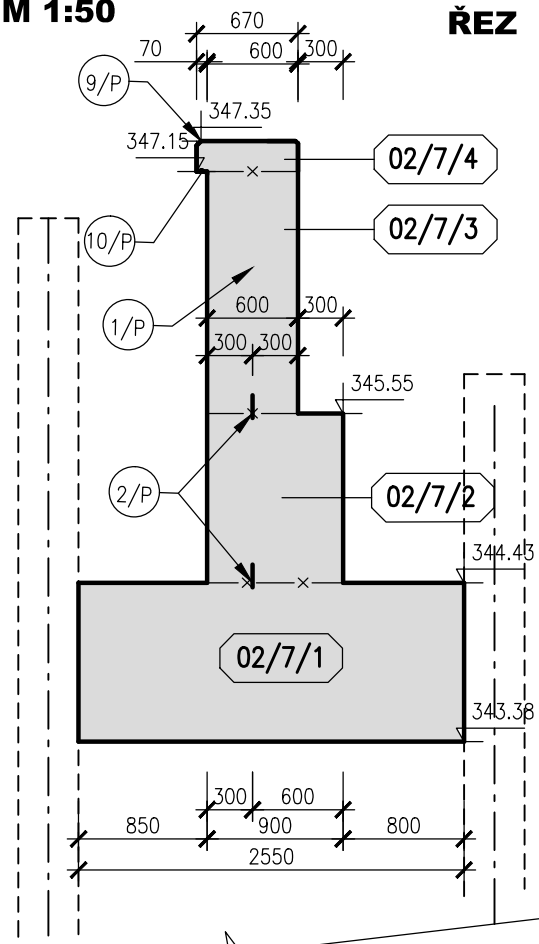


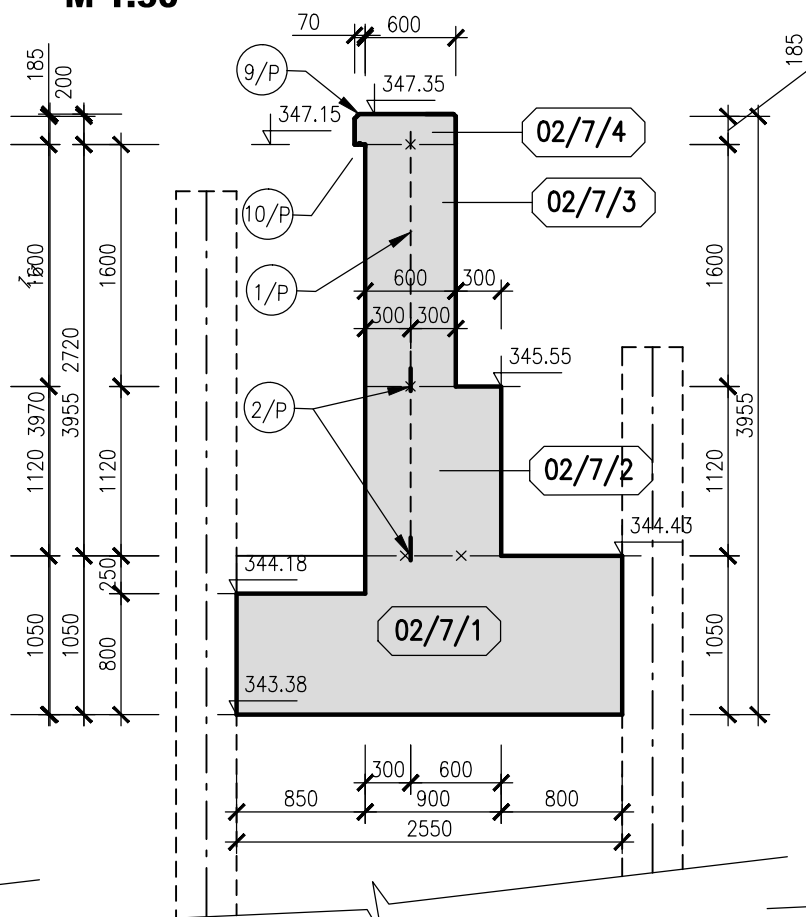
BLOK 02/7, 02/8
ROZVINUTÝ PODÉLNÝ ŘEZ A-A M 1:50



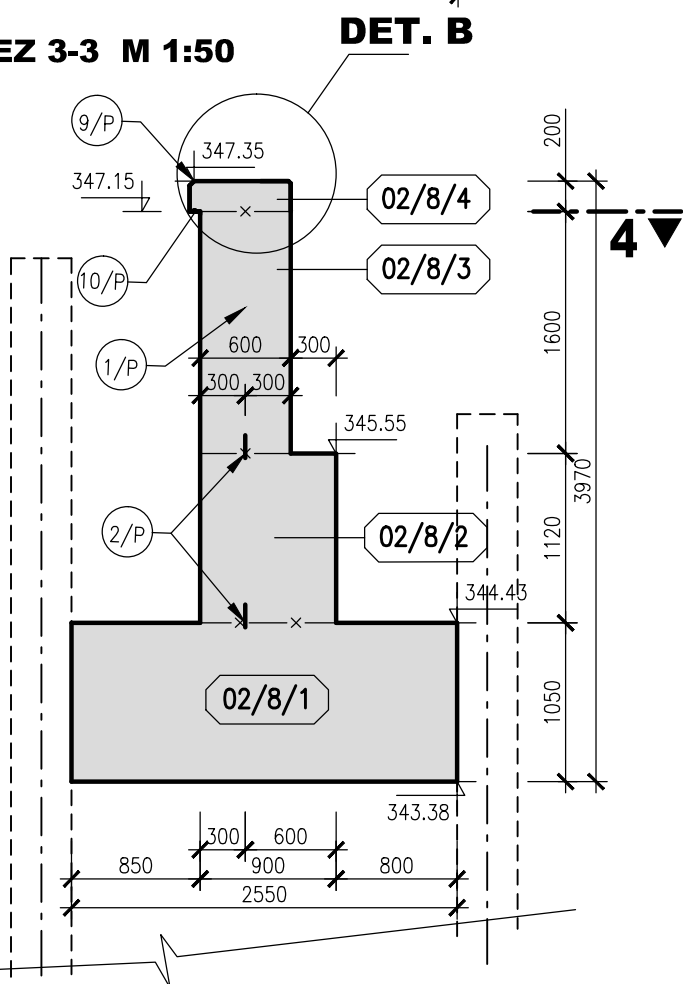
ŘEZ 1-1 M 1:50



ŘEZ 2-2 M 1:50

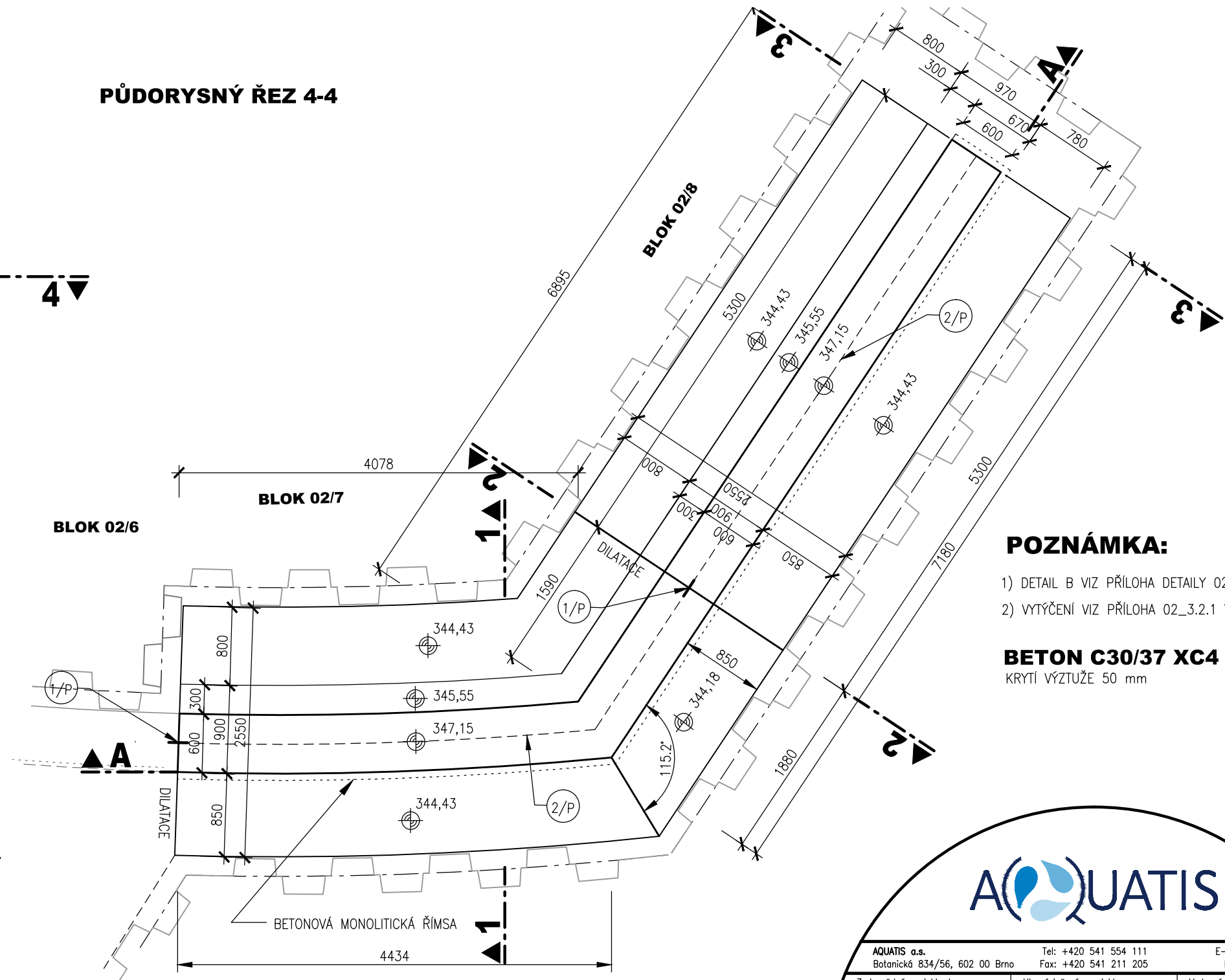


ŘEZ 3-3 M 1:50



DET. B

PŮDORYSNÝ ŘEZ 4-4



POZNÁMKA:

- 1) DETAIL B VIZ PŘÍLOHA DETAILY 02_3.5.3
- 2) VYTÝČENÍ VIZ PŘÍLOHA 02_3.2.1 VYTÝČOVACÍ VÝKRES RP

BETON C30/37 XC4 XF3 XA1
KRYTÍ VÝZTUŽE 50 mm

AQUATIS

AQUATIS a.s. Botanická 834/56, 602 00 Brno		Tel: +420 541 554 111 Fax: +420 541 211 205		E-mail: info@aquatis.cz http://www.aquatis.cz	
Zodpovědný projektant ING. DANIEL BRÁZDA		Hlavní inženýr projektu ING. DANIEL BRÁZDA		Vedoucí střediska ING. JIRÍ ŠVANCARA	
Výpracoval ING. JANA HERTLOVÁ		Kontroloval ING. TOMÁŠ OHERA		Zákazkové číslo 121094	
Datum ČERVEN 2022		Stupeň dokumentace DPS		Název souboru 02_4_7_blok_02_7_8.dwg	
Akce					
02.060-OPATŘENÍ V ÚSEKU BRANTICE, OHO, DÍLČÍ STAVBA 02.061 JEZ BRANTICE, STAVBA Č. 5882 SO 02 RYBÍ PŘECHOD					
Příloha					
VÝKRES TVARU - BLOKY 02/7, 02/8					
Měřítko 1:50			Číslo přílohy 02_4.7		
Objednatel					
POVODÍ ODRY, státní podnik					